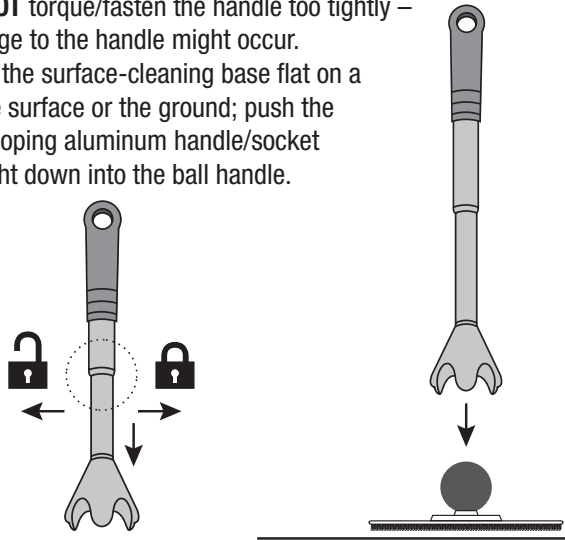


# SPHERGO® User Training Guide

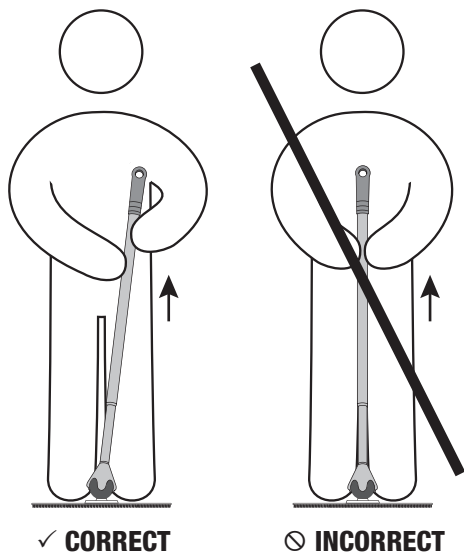
## 1 ATTACH SPHERGO® HANDLE TO SPHERGO® FLAT SURFACE CLEANING TOOL

- When adjusting the length of the telescopic handle, **DO NOT** torque/fasten the handle too tightly – damage to the handle might occur.
- Place the surface-cleaning base flat on a stable surface or the ground; push the telescoping aluminum handle/socket straight down into the ball handle.



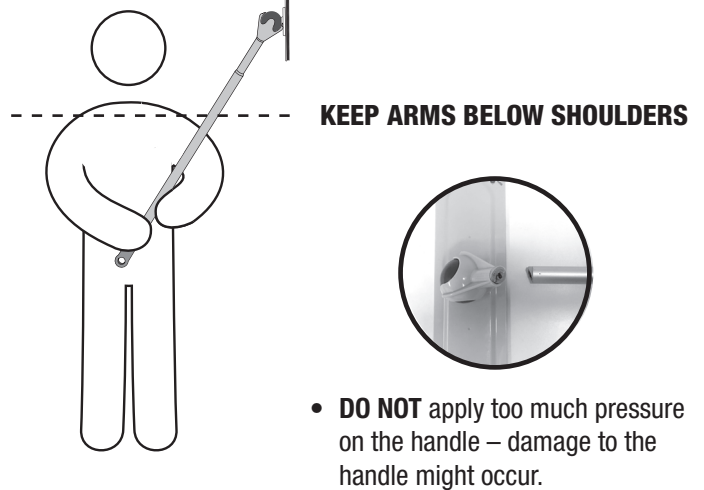
## 2 DETACH SPHERGO® HANDLE FROM SPHERGO® FLAT SURFACE CLEANING TOOL

1. Place base flat on the ground.
2. Lightly step on both ends of base
3. Angle handle away from face.
4. Gently pull the telescopic handle upward.



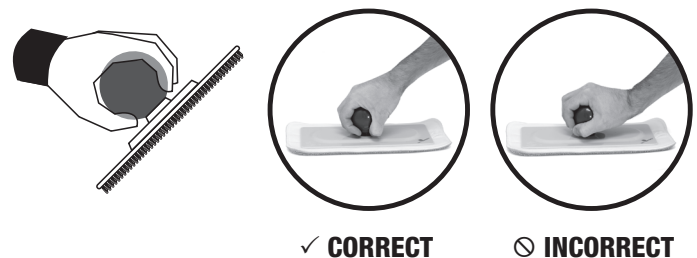
## 3 SURFACE WIPER OPERATION

- To avoid injury during vertical surface cleaning, **DO NOT** raise arms above shoulders.



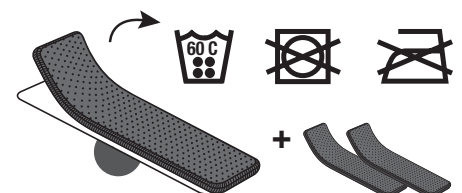
## 4 USING SPHERGO® FLAT SURFACE CLEANING TOOL WITHOUT HANDLE

- Do not bend wrist while using the SPHERGO® surface cleaning base with ball-handle.



## 5 LAUNDERING

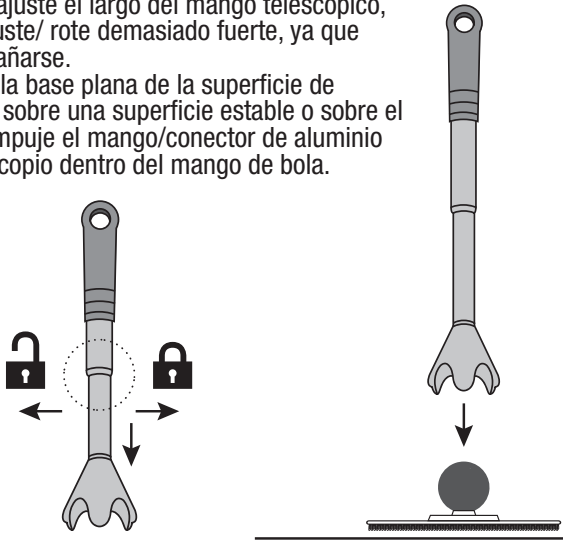
- **DO NOT** use fabric softener



# Guía De Capacitación Para El Usuario De SPHERGO®

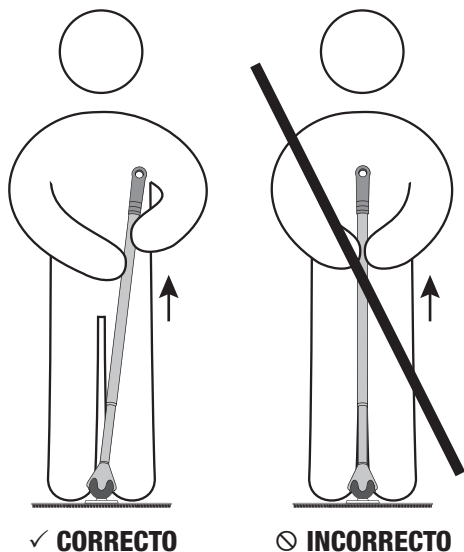
## 1 ADHIERA EL MANGO SPHERGO® A LA SUPERFICIE PLANA DE LA HERRAMIENTA DE LIMPIEZA SPHERGO®

- Cuando ajuste el largo del mango telescópico, **NO** lo ajuste/rote demasiado fuerte, ya que podría dañarse.
- Coloque la base plana de la superficie de limpieza sobre una superficie estable o sobre el suelo; empuje el mango/conector de aluminio del telescopio dentro del mango de bola.



## 2 SEPARE EL MANGO SPHERGO® DE LA HERRAMIENTA DE LIMPIEZA DE LA SUPERFICIE PLANA SPHERGO®

1. Coloque la superficie plana sobre el piso.
2. Suavemente, levante ambos extremos de la base
3. Mantenga el ángulo lejos de la cara.
4. Con cuidado, tire hacia arriba el mango telescópico.



## 3 OPERACIÓN DE LIMPIEZA DE LA SUPERFICIE

- Para evitar lesiones durante la limpieza de la superficie vertical, **NO** levante los brazos por encima de los hombros.



## 4 CÓMO UTILIZAR LA HERRAMIENTA DE LIMPIEZA DE LA SUPERFICIE PLANA SPHERGO® SIN MANGO

- No doble la muñeca mientras utiliza la base de limpieza de la superficie SPHERGO® con mango de bola.



## 5 LAVADO

- **NO** utilice suavizante para telas

